

INVESTICE DO ROZVOJE VZDĚLÁVÁNÍ

EU peníze školám

Základní škola a Mateřská škola Tábor-Čekanice, Průběžná 116

Název projektu: Učíme se pro život

Číslo projektu: CZ.1.07/1.4.00/21.2278

Název šablony V/2 *Inovace a zkvalitnění výuky v oblasti přírodních věd*

Vzdělávací oblast: Člověk a jeho svět

Vzdělávací obor: Člověk a jeho svět

Tematický okruh: Lidé a čas

Předmět: Vlastivěda

Téma hodiny: Otec vlasti

Doporučeno pro: 4. ročník

Autor: Mgr. Anna Turecká

Datum: 11.4. 2012

Zdroj: Byl použit obraz: commons wikipedia.org., odkazy na www.wikipedie.cz

Anotace: V tomto pracovním listu žáci doplňují vynechaná slova v textu, vyhledávají další informace o vládě Karla IV. v učebnici i v encyklopedii. Jedná se o samostatnou práci.

Otec vlasti

1. Zjisti, co říkají moudré knihy o rodu Lucemburků a doplň text.

Smrtí krále _____ (1306) vymřeli Přemyslovci „po meči“.

Po čtyřech letech se stal českým králem manžel Elišky Přemyslovny

_____. České království pro něj však bylo

zcela cizí a také zde příliš nepobýval. Byl přezdíván král _____.

Z rodu Lucemburků však pocházel syn Elišky Přemyslovny a tento

panovník se velmi zasloužil o rozkvět českého království. Byl to

_____. Poblíž Prahy dal postavit hrad _____.

2. Vypočítej, jak dlouho se již chodí po Karlově mostě. Jak dlouho se chodilo po Juditině mostě.

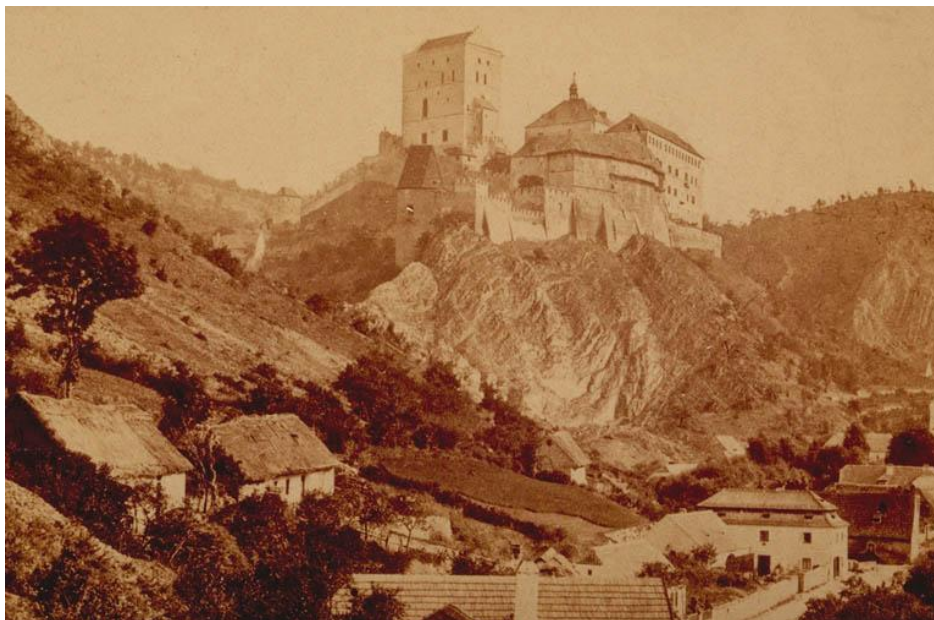
3. V jakém stavebním slohu se za Karla IV. stavělo?

4. Napiš, jak se Karel IV. choval k církvi.

5. Základní kámen Svatovítské katedrály položil 21. listopadu 1344

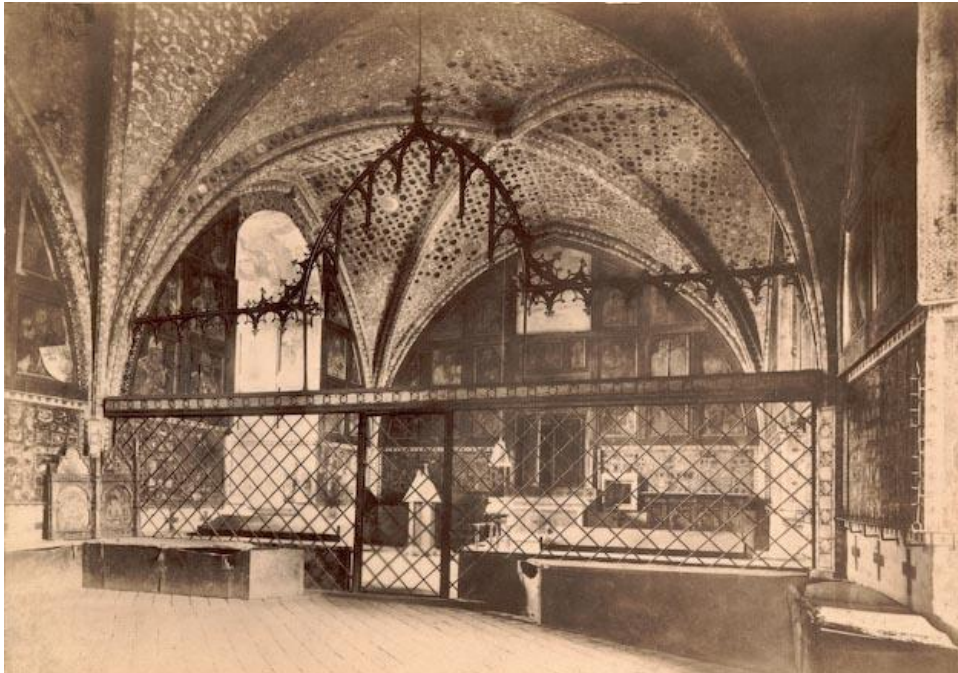
král Jan za přítomnosti synů Karla a Jana Jindřicha. Stavět začal architekt Matyáš z Arrasu. Po jeho smrti pokračoval v práci Petr Parléř. Napiš, co bylo hlavním materiálem při stavbě katedrály.

6. Jak se jmenuje hrad, který dal Karel IV. vybudovat na strmém vápencovém ostrohu nad řekou Berouňkou asi 30 km od Prahy?



Historická podoba hradu před Mockerovou přestavbou na fotografii Františka Fridricha (1870)
<http://cs.wikipedia.org/wiki/Karl%C5%A1tejn>

7. Z jakého důvodu dal Karel IV. hrad Karlštejn postavit? Jak silná je severní věž větší věže?



Kaple sv. Kříže na fotografii Jindřicha Eckerta z roku 1878
<http://cs.wikipedia.org/wiki/Karl%C5%A1tejn>

8. Zkus doplnit: svým vlivem dosáhl Karel IV. u papeže toho, že pražské biskupství bylo povýšeno na a - - - - - í.